

# PRTG NETWORK MONITOR



## SO EINFACH KANN MONITORING SEIN

PRTG überwacht Ihre gesamte IT-Infrastruktur. Sie haben die Performance Ihres Netzwerks im Blick und stellen sicher, dass alle geschäftskritischen Komponenten verfügbar sind. Immer und zu 100%.





# EINE LÖSUNG FÜR IHRE KOMPLETTE IT

Mit PRTG behalten Sie Ihre gesamte Infrastruktur im Blick.

- Performance und Erreichbarkeit
- Hardware und Applikationen
- Virtuelle Umgebungen, E-Mail, Internet, Storage, Drucker etc.
- Überwachung mehrerer Standorte mit einer einzigen Installation/Lizenz



„Ich bin immer wieder begeistert, welche Vielfalt an Möglichkeiten mir PRTG liefert. Ich überwache hier das komplette Netzwerk und viele Probleme konnten so schon vor Ihrer Entstehung vermieden werden und ich kann nur jedem dieses Tool ans Herz legen.“

Andreas Heese, JUNIOR Unternehmensgruppe

# MONITORING EINFACH CLEVER

In wenigen Minuten startbereit und konsequent für einfachste Bedienbarkeit optimiert: PRTG

- Schneller Start dank Smart Setup und automatischer Netzwerkerkennung
- Vordefinierte Sensoren/fertige Vorlagen für gängige Geräte und Applikationen
- Umfangreiche und benutzerfreundliche Alarmer und Benachrichtigungen
- Individuelle Dashboards/Maps für den besten Überblick



„Mit PRTG haben wir einen umfassenden Überblick über alle IT-Infrastrukturen und können eine schnelle Reaktionszeit bei Störungen gewährleisten, sodass es im besten Falle gar nicht erst zu Ausfällen und damit z. B. zum Produktionsstillstand kommt.“

Frank Hellwig, Feinkost Dittmann Reichold Feinkost GmbH





## INDIVIDUELLES MONITORING

Vom Interface bis zum API: PRTG passt sich komplett an Ihre Anforderungen an.

- Optionale API und Sensoren-Vorlagen zur einfachen Integration individueller Geräte und Applikationen
- Individuelle Dashboards in mehreren Ebenen
- Anpassbare Weboberflächen, Reports, Benachrichtigungen etc.
- Weboberfläche, Windows Client und Apps für iOS und Android



„Wir haben individuelle Maps angefertigt, die zum Beispiel die Infrastruktur im Rechenzentrum zeigen. Dadurch gewinnen wir zum einen mehr Transparenz, zum anderen können wir Fehler schneller lokalisieren.“

Helmut Brunner, EDV-BV GmbH



## FAIRE UND EINFACHE LIZENZIERUNG

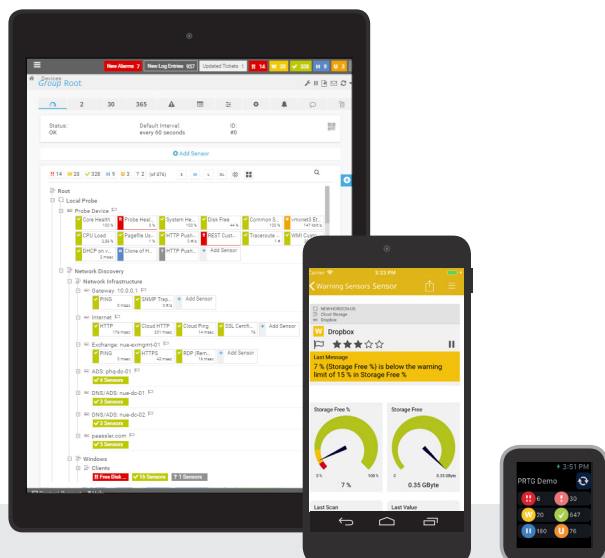
Lizenzierung und Preisgestaltung sind transparent und für mittelständische Unternehmen optimiert.

- Keine Add-ons, keine Module – jede Lizenz beinhaltet den vollen Funktionsumfang
- Monitoring mehrerer Standorte und Failover Cluster sind inklusive
- Faires Upgrade-Modell – Sie zahlen nur die Preisdifferenz



„Wir haben PRTG empfohlen, da diese Lösung genau die Anforderungen erfüllte, schnell umsetzbar war und einen geringeren Administrationsaufwand im Alltag bedeutete. Zudem war das PreisLeistungsverhältnis für dieses Projekt so am attraktivsten.“

Georg Kugler, Stadtverwaltung Nördlingen



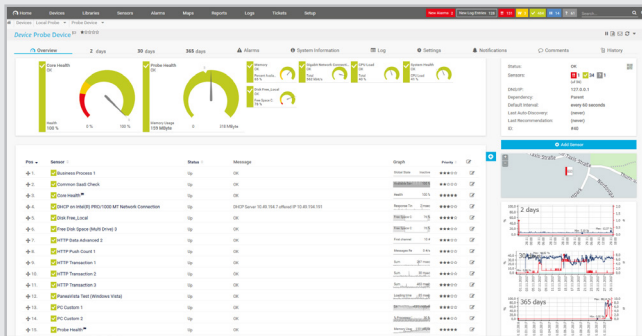
500 500 SENSOREN 1 INSTALLATION	1000 1.000 SENSOREN 1 INSTALLATION
2500 2.500 SENSOREN 1 INSTALLATION	5000 5.000 SENSOREN 1 INSTALLATION
<b>BEST VALUE</b> XL1 NICHT BEGRENZT 1 INSTALLATION	XL5 NICHT BEGRENZT 5 INSTALLATIONEN

Alle Details in unserer Preisliste online: [www.paessler.de/preise](http://www.paessler.de/preise)

# FEATURE-ÜBERBLICK

## MONITORING GANZ EINFACH

- Agentenloses Monitoring
- Integrierte Datenbank, Mailserver und Webserver
- „Smart Setup“-Konfigurationsassistent
- Automatische Netzwerkerkennung
- Vorkonfigurierte Templates für gängige Geräte und Applikationen
- Automatische Updates
- Einfaches und faires Lizenzmodell, unkomplizierter Upgrade-Prozess



Detailsicht

## NETZWERKDATEN PUBLIZIEREN

- Drag&Drop-Map-Editor für übersichtliche, individuelle Dashboards
- Integriertes Reporting-Modul liefert Berichte als HTML, PDF oder CSV
- Dokumentierte API für individuelle Datenexporte
- Kostenlose Apps für iOS und Android
- Leistungsstarke web-basierte Benutzeroberfläche
- Anzeige mehrerer PRTG-Instanzen in einem Dashboard mit dem Windows Client



Mit PRTG-Maps individuelle Dashboards erstellen

## FLEXIBLE UND ZUVERLÄSSIGE ALARME

- Alarmierung anhand individuell eingestellter Werte
- Zahlreiche Benachrichtigungsmöglichkeiten (E-Mail, SMS, Push-Benachrichtigung, HTTP Request, exe, Skript, Syslog etc.)
- Regelmäßige, individualisierbare Berichte (HTML, PDF)
- Detaillierte Logfiles aller Aktivitäten und Ergebnisse
- Eigenes Ticketsystem

## EINE MONITORING-LÖSUNG FÜR ALLES

- Unterstützung aller gängigen Protokolle (SNMP, WMI, ICMP, HTTP, SOAP, FTP, SMTP, POP 3...)
- Unterstützung von NetFlow v5/v9, sFlow, jFlow, IPFIX und Packet Sniffing
- Überwacht Hardware, Software, virtuelle Umgebungen und Applikationen
- Out-of-the-box-Support für gängige Geräte und Applikationen (Cisco, VMware, Microsoft, HPE, Oracle, Juniper, HP, Amazon CloudWatch, Dell, APC, NetApp...)
- Agentenloses Monitoring von Windows, Linux und Mac OS
- Monitoring von nicht standardisierten Geräten und Applikationen mittels RESTful API und Templates
- Eventlog Überwachung
- Monitoring mehrerer Standorte mit einer Installation/Lizenz
- Für alle Branchen geeignet

## SOFTWARE-ARCHITEKTUR

- Failover Cluster in jeder Lizenz enthalten
- Integrierte Datenbank, optimiert für Monitoring-Daten (kein Datenbankserver erforderlich)
- Datenablage im originalen Monitoring-Intervall (keine Datenaggregation)
- Optimiert für kleinere und mittlere Netzwerke

## LIZENZIERUNG UND SYSTEMANFORDERUNG

- 100-Sensoren-Lizenz als Freeware mit vollem Funktionsumfang
- Kompletter Funktionsumfang in allen Lizenzen enthalten – keine Add-ons, keine Module
- Einfaches Upgrade auf größere Lizenzen – Sie zahlen nur die Preisdifferenz
- Hausinterner Level 1-, 2- und 3-Support durch Techniker und Entwickler
- Läuft unter Windows Server 2016 / 2012R2 / 2008R2 sowie Windows 10 / 8.1 / 7
- Webinterface läuft mit aktuellen Versionen der gängigen Browser
- Läuft mit Cloud-Diensten wie AWS und Microsoft Azure